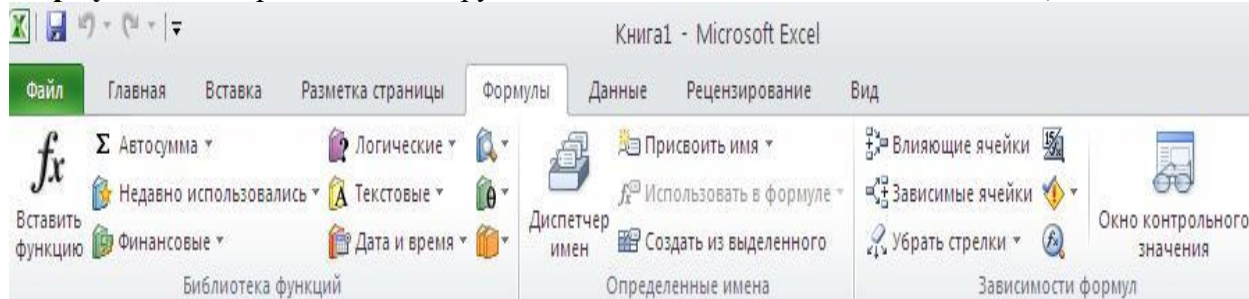


## Табличний процесор Microsoft Excel

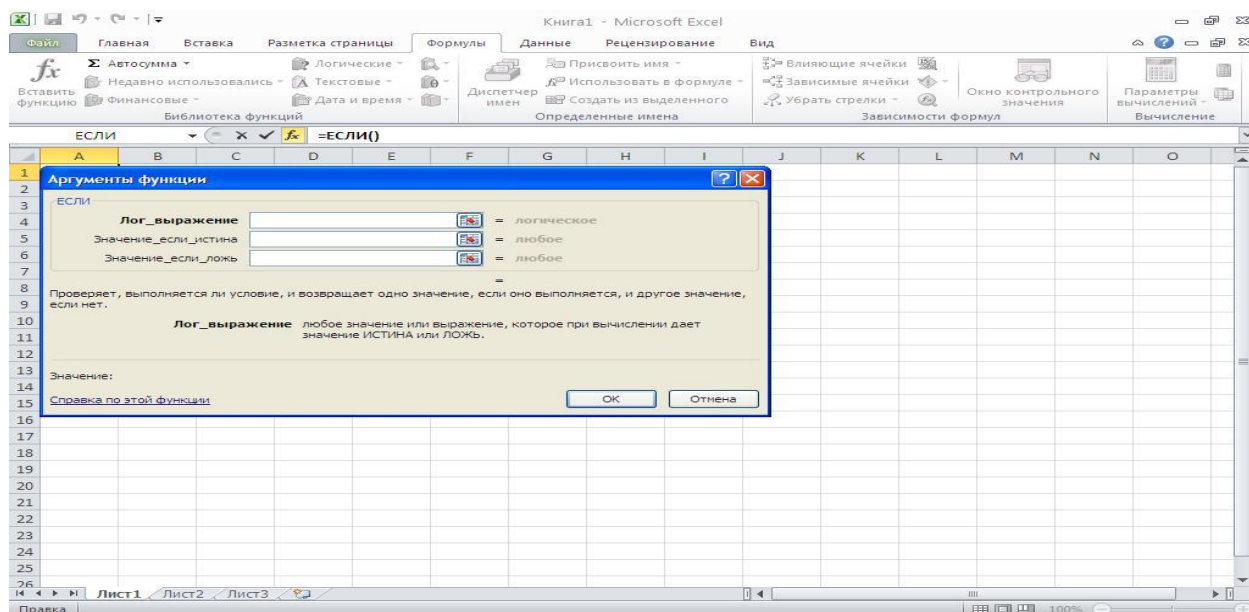
У формулах можна використовувати стандартні функції. Вони є декількох категорій:

- математичні (sin(x), cos(x), тощо);
- статистичні (СРЗНАЧ, МИН, МАКС, СУММ);
- логічні (ЕСЛИ, И, ИЛИ);
- для опрацювання дат і текстів;
- фінансові та ін.

Якщо користувач не пам'ятає потрібної функції, її можна вставити скориставшись вкладкою **Формулы** стрічки інструментом **ВСТАВИТЬ ФУНКЦИЮ**  $f_x$  або



ЛКМ по  $f_x$ , що в рядку формул над робочою областю. Після вибору функції з'явиться діалогове вікно **Аргументы функции** – це одне з вікон «Майстра функцій», що дозволяє користувачу просто і зручно ввести потрібну функцію і задати аргументи.



### Сортування та фільтрування даних. Підсумки.

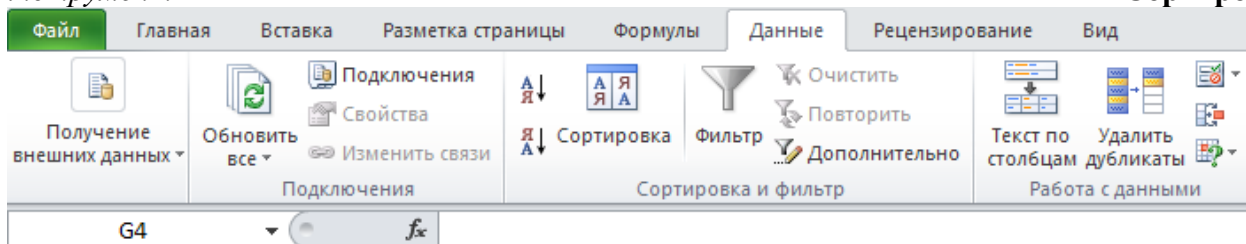
Засобами ЕТ можна розв'язувати задачі, характерні для опрацювання баз даних: упорядковувати дані, шукати потрібні.

Стовпець з даними тут називають полем, а рядок – записом.

Пошук записів – фільтруванням.

Впорядкування (сортування) даних:

- ✓ Активізуйте таблицю → виберіть на вкладці **Данные** в області **Сортировка и фильтр** інструмент **Сортировка**;



- ✓ У вікні **Сортировка** в полі **Столбец** **Сортировать по** із випадючого списку вибрати назву стовпчика;
- ✓ В полі **Сортировка** вибрати **Значение** → в полі **Порядок** – **По возрастанию** → ЛКМ по **ОК**.

## Пошук даних

- Активізуйте таблицю та виберіть вкладку **Данные** → в полі **Сортировка и фильтр** ЛКМ по інструменту **Фильтр**;
- Праворуч від назви кожного стовпчика з'явиться кнопка зі списком;
- Розкрити список у потрібному стовпчику та прибрати або встановити прапорці навпроти цифр, що відповідають заданій умові;
- Розкрити список у іншому стовпчику, якщо в умові задано декілька умов, задати аналогічно критерій
- ЛКМ по **ОК**;

/На екрані залишаться лише відфільтровані записи, а інші будуть приховані /

## Підсумковий звіт

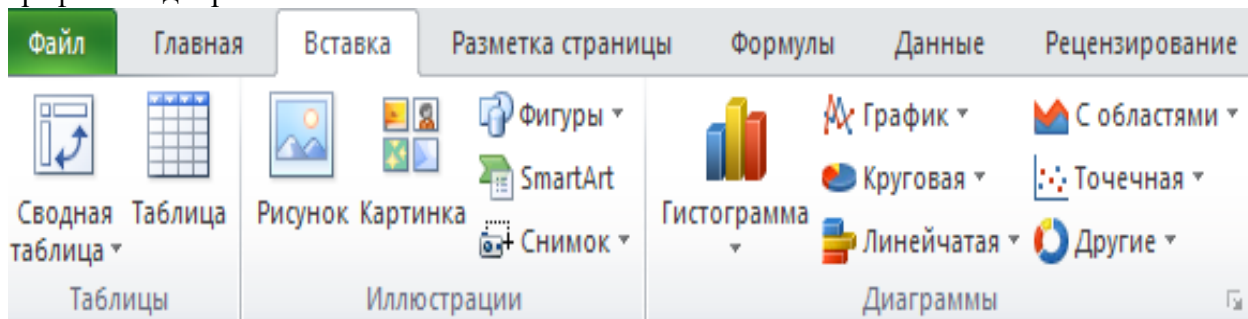
- ✓ Відсортуйте стовпчик /поле/, згідно значень якого будете робити звіт;
- ✓ Виділіть таблицю → ЛКМ **Данные** → в області **Структура ЛКМ Промежуточный итог**;
- ✓ У вікні **Промежуточный итог** в полі **При каждом значении в:** задайте поле → в полі **Операция: Сумма** → в полі **Добавить итоги по:** поставте прапорець навпроти назви потрібного стовпчика
- ✓ ЛКМ **ОК**;

## Зведений звіт

- Активізуйте таблицю;
- Виберіть вкладку **Вставка** → в області **Таблицы ЛКМ** по інструменту **Сводная таблица**;
- У вікні **Создание сводной таблицы** вкажіть куди варто помістити звіт (на **существующий лист**) → в полі **Диапазон:** виберіть діапазон → ЛКМ по **ОК**;
- В правій половині вікна з'явиться область **Майстра побудови звіту**, в ній виберіть поля для додавання у звіт, поставивши прапорці навпроти назв потрібних полів;
- Перетягніть за допомогою миші з поля **Название строк** потрібні поля в поле **Название столбцов**;
- Клацніть по будь-якій комірці аркушу, щоб вийти з **Майстра побудови звіту**.

## Побудова графіків і діаграм

Діаграми призначені для графічного відображення числових даних. Їх поділяють на стандартні (найбільш поширені) та нестандартні. Стандартні бувають: кругові, точкові, графік, стовпчикові тощо. **Кругова** – відображає числові дані з одного виокремленого рядка чи стовпця у вигляді круга з секторами. Вона демонструє співвідношення частин і цілого, де ціле відповідає 100%. **Точкова діаграма** (X-Y діаграма) призначена для побудови традиційних математичних графіків. Перший виділений стовпчик (чи рядок) у таблиці інтерпритується як вісь X, інші – як значення однієї чи декількох функцій уздовж осі Y. **Гістограма (стовпчикова діаграма)** показує числові дані з таблиці у вигляді прямокутних стовпчиків. Усі діаграми (крім кругової) мають дві осі: горизонтальну – **вісь категорій**, вертикальну – **вісь значень**. Діаграми будуються автоматично: вкладка **Вставка** → поле **Диаграммы** → ЛКМ по одному з видів діаграми. Попередньо рекомендується виділити діапазони з даними, які треба графічно відобразити.



Побудовану діаграму можна форматувати, використовуючи як її контекстне меню так і інструменти вкладки **Работа с диаграммами** (**Конструктор**, **Макет**, **Формат**)

